

PENTAX

超小型・世界最軽量 & 大画面 デジタル一眼

イスト
***istDL**

誕生

Large



Light

2.5型大画面 & 世界最軽量^{*}



for your
precious moments



あなたのために、デジタル一眼レフは何ができるのだろう。

高精細な描写力と多彩な表現力。
デジタル一眼レフの楽しさを、すべての人に味わってほしい。
初めて手にした日から使いこなせる数々の性能を搭載して、
*イストDL がデビューしました。

Large × Light

ペンタックスの解答です。



超小型・世界最軽量* & 大画面 デジタル一眼

誕生 イスト ***istDL**

*istDLボディ(ブラック/シルバー).....オープン価格
SMC PENTAX-DA 18-55mmF3.5-5.6AL(フード付).....オープン価格
SMC PENTAX-DA 50-200mmF4-5.6ED(フード付).....オープン価格
*istDLレンズキット ボディ+DA18-55mmF3.5-5.6ALオープン価格

*istDL付属品 / ストラップ0-ST10、USBケーブル1-USB17、ビデオケーブル1-VC28、ソフトウェアS-SW34(CD-ROM)、アルカリ単3形電池4本、MEファインダーキャップ、アイカップFn、ホットシューカバーFk

2005年6月1日現在、レンズ交換式デジタル一眼レフカメラにおいて。



DA 14mm F2.8[IF]/シャッタースピード 1/125秒/絞り F5.6/標準出力感度 200/ホワイトバランス オート/記録形式 JPEG



高精細な大画面液晶だから、その場で再生。くっきり見やすい。

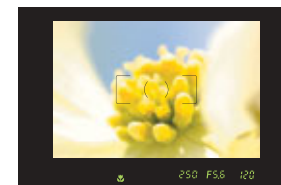
圧倒的な大迫力
大型液晶
モニター

2.5型

像倍率
0.85倍*

クリアで明るいファインダー

ズームしても、レンズを換えても、くっきり明るくそのまま見えるファインダーには、露出やピント、ストロボなどの情報を見やすく表示。

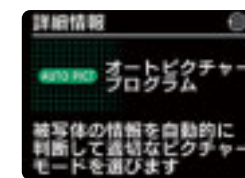


50mm F1.4* において。

撮影時

ひと目でわかる
ガイド表示

操作の手順や撮影モードまで解説。



オートピクチャープログラムの説明画面

瞬時にわかる
大きな文字

ひとまわり大きな文字で見やすさが向上。



メインメニュー画面



撮影時のファンクション(Fn)画面



ホワイトバランス設定画面



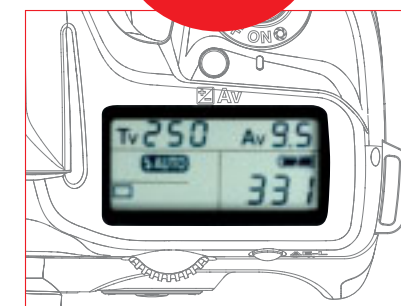
操作しやすい大きなボタン

手さぐりでも操作しやすい位置と大きさ。

かんたん操作の十字キー

メニューの設定などがスピーディに。

ひと目でわかる
大型表示
パネル



露出などの設定状態、バッテリーや撮影枚数のデータなどがひと目で確認できる。

再生時



くっきりきれい
21万
画素

12倍拡大表示

表情やピントを拡大して確認。



12倍拡大表示



スライドショー

大画面で次々と写真を楽しめる。

露出レベル表示

グラフで表示、白とびの警告も。

明るさ調整

見やすい明るさに調整可能。

9画面再生

大画面だからマルチ表示も見やすく。

超広角レンズで視界のすべてを写したい。



SMC PENTAX-DA 14mm F2.8ED[IF]





DA 40mm F2.8 Limited / シャッタースピード 1/250秒 / 絞り F7.1 / 標準出力感度 200 / ホワイエ/バランス オート / 記録形式 JPEG

人間の視界に一番近いレンズで日常のドラマを撮りたい。



SMC PENTAX-DA 40mm F2.8 Limited



一眼レフデビュー！にちょうどいいこのサイズ、このカタチ。

超小型ボディ
世界最軽量*

470g
(本体のみ)

しっかり持てるグリップ形状
滑りにくいラバーグリップ

自動で飛び出す内蔵ストロボ

見やすい、持ちやすい、操作しやすい
ユニバーサルデザイン

指がかりやすいウイング
背面のボタンを操作しやすい設計。

記録媒体は
SDメモリーカード

単3形電池も使える
マルチ電源

CR-V3リチウム電池2本
単3形電池4本
ニッケル水素充電電池
リチウム電池
アルカリ電池
ACアダプター

デジタル一眼レフの心臓部は、膨大な画像情報をキャッチして、リアリティに富んだ描写が得られる大型CCD。

豊かな表現力 大型CCD + **有効画素数 610万**

コンパクトデジタルカメラのCCDサイズ
(500万画素 約7.2×5.4mm)

*ist DLのCCDサイズ
(610万画素 23.5×15.7mm)

画像を引き締めるノイズリダクション

鮮やかで感動的な色調の再現性

空気感まで描き出す豊かな階調表現

クリアな描写力
新描画エンジン



DA 50-200mm F4-5.6ED / シャッタースピード 1/1250秒 / 絞り F5.6 / 標準出力感度 200 / ホワイトバランス オート / 記録形式 JPEG

一瞬の動きまで逃さず写したい。



SMC PENTAX-DA 50-200mm F4-5.6ED



なにげない風景を大迫力で切り撮る。
入門から応用まで、実力にあわせて3つの撮影法が選べる。

多彩に選べる
ピクチャー
モード

標準 人物 風景 マクロ 動体 夜景人物 ストロボオフ の7つの写真モードを
選ぶだけでプロ並みの傑作写真が写せる。



マクロモード
昆虫や花などを、いきいきと豊かな階調で再現
できるよう、彩度とコントラストを調整。



風景モード
画像をくっきりとシャープに、青空や緑を
鮮やかに描写。



人物モード
人の肌をなめらかに、いきいきと再現。



標準モード
スナップ写真などオールマイティに使えるモード。

動体モード
動きを追ってピントを合わせ続け、速いシャッターで
動きをキャッチ。



夜景人物モード
ストロボで人物をくっきり。絞りを開いて背景の
夜景もきれいに。



ストロボオフモード
ストロボを禁止して、その場の雰囲気重視
した写真を撮る。



シャッターを押すだけで
自動的に傑作が撮れる
**オートピクチャー
プログラム**

AUTO PICT にダイヤルを合わせれば、撮りたいものにカメラを向けるだけで、
標準 人物 風景 マクロ 動体
に自動切り換え。その状況に合った最適な
の写し方をカメラが判別。



上達
したら

光と時間を操作して演出。多彩な露出モード

P プログラム自動露出
絞りもシャッター速度もカメラが適切に
組み合わせる。

Av 絞り優先自動露出
背景をぼかしたり手前から遠くまで全体
にピントを合わせたりしたいときに。

Tv シャッター優先自動露出
高速シャッターで動きを止めたり、低速
シャッターで動きを演出。

上記モードの場合は、動体モードと同様のコンティニューSAFが選べます。

M マニュアル露出
絞りもシャッター速度も自分で決定する
上級テクニックモード。

B バルブ露出
シャッターを押している間露光されるモード。
天体写真などに。



Av(絞り優先自動露出)



Tv(シャッター優先自動露出)

一瞬の光と色彩をコントロールして、映像の創造主となる。



FA 77mm F1.8 Limited / シャッタースピード 1/4000秒 / 絞り F3.5 / 標準出力感度 200 / ホワイトバランス オート / 記録形式 JPEG

高速シャッター
1/4000 秒

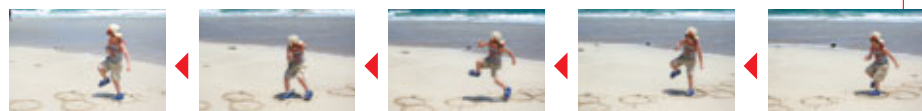
動きの速いものを止めるだけでなく、露出の範囲も広がるので、撮影の自由度が高まる。

撮影意思に即応するシャッター

AFの速さ、シャッターのレスポンスとあいまって、一眼レフならではの手ごたえで撮影チャンスを的確にとらえる。

約2.8コマ/秒の連続撮影

シャッターチャンスを逃さない約2.8コマ/秒、5コマの連続撮影、および1コマ撮影が可能。



2タイプの
画像仕上



鮮やか 青空や新緑、ビビッドな色が鮮やかな色調で仕上がる。



ナチュラル 微妙な色合いや落ち着いた雰囲気の色調に仕上がる。



日中シンクロ撮影

P-TTL 内蔵ストロボ
発光量補正、赤目軽減などの機能も装備。

外付けストロボ
別売のAF360FGZで様々なストロボテクニックが可能。

多彩な
撮影ができる
ストロボ



ホワイトバランス：オート



ホワイトバランス：白熱灯

オート、プリセット、マニュアル **ホワイトバランス調整**
白を白く写すホワイトバランス調整。オートのほか、8種の光源をセットするプリセット。

3段階露出
オートブラケット

オートブラケットで撮影すれば、後でベストの1枚を選べる。



±0EV



-1/2EV



+1/2EV

難しい光も読み切る **16分割測光**

明暗が入り組んだ被写体でもきれいに写せる16分割測光を採用。

中央部で周辺の明るさも加味 **中央重点測光**

中央部だけを測光 **スポット測光**

高速・高精度 **オートフォーカス**

画面中央と左右のワイドエリアでピントを測る3点測距AF機構。

自分でピントを決める **マニュアルフォーカス**

DALレンズ、D FAレンズはオートフォーカスでピントを合わせたのちに距離リングを回すだけでマニュアルフォーカスに移行できるクイックシフトフォーカスシステムを備えています。

5段階に調整 **3タイプの画像テイスト**

色の鮮やかさをコントロール **彩度**

画像のメリハリを調整 **コントラスト**

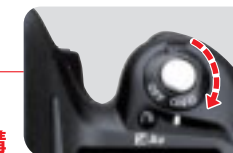
画像の精細度を調整 **シャープネス**



自由に設定できる **標準出力感度 (撮影感度)**
撮影の限界を超えたら感度も変わるAUTOのほか、ISO200 ~ 3200も。

背景のボケ具合がわかる **電子プレビュー機構**

レバーを動かすだけで、ピントが合う範囲をファインダーで確認。



かんたん操作 **露出補正**

補正ボタンとセレクトダイヤルで自在に露出を補正。ファインダー内に情報を表示。



露出を一時記憶させる **AEロック**

撮りたい明るさのものにカメラを向けてAEロックすれば、構図を変えても記憶した露出で撮影できます。スポット測光と併用すると便利。

加工する、閲覧する、プリントする、保存する。
撮影画像に新たな命を吹き込む。



ソフト効果：中



未加工

ソフト 画像の輪郭をくっきりと残しながら、やわらかな光で包みます。ソフト効果を弱・中・強の3段階に選択可能。



白黒 モノクローム階調で仕上げ



セピア ノスタルジックなセピア調の仕上げ

パソコンなしで
できる
**デジタル
フィルタ**



未加工



スリム

人物などをスリムにしたり、太らせたり



**テレビで
楽しむ**

付属のビデオケーブルでテレビと接続。カメラ側の操作で再生できる。

1枚ずつの再生のほか、12倍ズーム、スライドショー、9分割画面、画像回転などができる。

パソコンなしで、付属のUSBケーブルでプリンターと直結。カメラ側の操作でかんたんにプリントできる。(ピクトブリッジ対応プリンターを使用)



**プリントして
楽しむ**



**パソコンで
楽しむ**



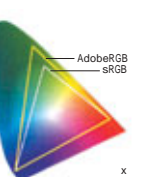
USB2.0 (ハイスピード)

パソコンへの画像取り込みが速いUSB2.0(ハイスピード)接続を採用。推奨システム環境は下記参照。



2つの色空間

画像の出力の仕方に応じて、一般的なsRGBと、業務などに用いられるAdobe RGBの2タイプの色空間を用意。

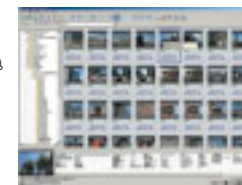


今お持ちの写真も編集できるパソコン閲覧ソフト

PENTAX PHOTO Browser™ 2.1

撮影した画像のパソコンへの取り込み、保存、閲覧、編集、簡易修正、印刷など、さまざまな操作がかんたんにできるソフトウェア。

閲覧機能の強化。
ペインを自由にレイアウト可能。
印刷機能を追加(インデックス印刷・フォト印刷)
スライドショー機能を追加(デュアル画面対応)
簡易画像補正、回転機能を追加。
チェックボックス(付箋付け)機能を追加。
ソート機能を追加。



**閲覧・画像処理
ソフトが付属**

RAWデータの現像 画像処理ソフト

PENTAX PHOTO Laboratory™ 2.1

RAW画質で撮影したデータを現像したり、保存したりするソフトウェア。プレビュー機能などを強化し、さらに使いやすく。

RAWデータ現像速度を高速化。
それぞれの操作パネルを自由にレイアウト可能。
プレビュー機能を強化。
4段階に大きさ変更が可能(S・M・L・フルサイズ)
部分拡大ウインドウを追加(25・50・100・200・400%)
白とび/黒つぶれ表示可能
色温度の設定機能を強化。
JPEG保存時に、5段階の圧縮率が選択可能。



**記録媒体は
SDメモリー
カード**



コンパクトで性能の安定したSDメモリーカードを採用。1GBを超える大容量カードにも対応。

**選べる記録画質
JPEG & RAW**

画質や画像サイズが選べるJPEGと、画質劣化がなくパソコンで画像処理できるRAWが選べる。

記録画質	画像サイズ(ピクセル)	撮影可能コマ数				
		128MB	256MB	512MB	1GB	
JPEG	エコ/ミ	1.5M 1536 x 1024	約271枚	約549枚	約1115枚	約2151枚
		4M 2400 x 1600	約161枚	約330枚	約674枚	約1397枚
		6M 3008 x 2000	約117枚	約242枚	約498枚	約966枚
	ファイン	1.5M 1536 x 1024	約173枚	約354枚	約722枚	約1397枚
		4M 2400 x 1600	約96枚	約201枚	約415枚	約807枚
		6M 3008 x 2000	約70枚	約149枚	約311枚	約607枚
S.ファイン	1.5M 1536 x 1024	約106枚	約220枚	約453枚	約880枚	
	4M 2400 x 1600	約51枚	約111枚	約234枚	約459枚	
	6M 3008 x 2000	約34枚	約78枚	約167枚	約330枚	
RAW(非圧縮)	6M 3008 x 2008	約11枚	約22枚	約46枚	約90枚	

システム環境について 推奨環境のすべてのパソコンについて動作を保障するものではありません。

カメラからパソコンに画像を転送し、PENTAX PHOTO Browser 2.1およびPENTAX PHOTO Laboratory 2.1をインストールして使用するには、次のシステム環境が必要です。

[Windowsのシステム環境]

USB接続:Windows Me/2000/XP(Home Edition・Professional)がプリインストールされたパソコン、USBポートが標準で搭載されていること
アプリケーションソフト: PENTAX PHOTO Browser 2.1およびPENTAX PHOTO Laboratory 2.1 (9言語対応:英・仏・独・西・伊・露・中[繁体字/簡体字]・韓・日)
OS Windows Me/2000 Windows XP(Home Edition・Professional)、CPU Pentium III以上(Pentium IV以上を推奨)、メモリー256MB以上(512MB以上を推奨)、モニター1024 x 768(1280 x 1024以上を推奨)で24bitフルカラー(約1677万色)表示可能なもの、ハードディスクの空き容量250MB以上(500MB以上を推奨)
[注意] Windows 95/98/NTでは、USBケーブルを利用したファイル転送はできません。
・カメラをパソコンに接続するときには、ACアダプターのご使用をお奨めします。画像の転送中に電池が消耗すると、画像データが壊れたり、SDメモリーカードが、破損する恐れがあります。

[Macintoshのシステム環境]

USB接続:Mac OS 9.01/9.2/XP(Ver.10.1, 10.2, 10.3)がプリインストールされたMacintosh、USBポートが標準で搭載されていること ドライバーのインストールは必要ありません。
アプリケーションソフト: PENTAX PHOTO Browser 2.1およびPENTAX PHOTO Laboratory 2.1 (9言語対応:英・仏・独・西・伊・露・中[繁体字/簡体字]・韓・日)
OS Mac OS 9.0以上(CarbonLib 1.5以上が必要) Mac OS X 10.1.3以上、CPU PowerPC G3以上(G4 1.0GHz以上を推奨)、メモリー256MB以上(512MB以上を推奨)、モニター1024 x 768(1280 x 1024以上を推奨)で24bitフルカラー(約1677万色)表示可能なもの、ハードディスクの空き容量250MB以上(500MB以上を推奨)
[注意] カメラをパソコンに接続するときには、ACアダプター(別売品)のご使用をお奨めします。画像の転送中に電池が消耗すると、画像データが壊れたり、SDメモリーカードが、破損する恐れがあります。
・Mac OS 8.6では、USBケーブルを利用したファイル転送はできません。

レンズの数だけ 世界が広がる。 ペンタックスの レンズラインアップ。



デジタル一眼にベストマッチ DA/D FAレンズ

美しいデジタル画像が得られるよう設計されたレンズ。コンパクトで使いやすく、すぐれた描写性能を發揮。

35ミリ、645、67用 豊富な交換レンズ

さまざまな表現効果とすぐれた描写性能を持つ35ミリ用レンズや、別売アダプターを使用して645、67用のレンズを装着可能。一眼レフメーカーとして培ってきたペンタックスの膨大なラインアップが利用できる。

*istDシリーズに使用できるレンズは、原則としてDAレンズ、D FAレンズ、FA Jレンズのほか、絞りリングにA位置のあるレンズです。絞りリングにA位置のないレンズや絞りを任意の位置にセットしたレンズは、カスタム機能の設定により使用可能となります。その場合、マニュアル露出モードでAEロックボタンを押すと、適正露出となるシャッター速度が自動的にセットされます。



67レンズラインアップ



SMC PENTAX-DA 18-55mm F3.5-5.6AL

標準ズーム

デジタル専用



非球面レンズを用いて小型軽量化と高性能化を両立。
35ミリ判換算 27.5~84mm JANコード:4961333 108640



SMC PENTAX-DA 16-45mm F4ED AL

広角ズーム

デジタル専用



ワイドな世界を描写。特殊低分散ガラスと非球面レンズ使用。
35ミリ判換算 24.5~69mm JANコード:4961333 079766



SMC PENTAX-DA 50-200mm F4-5.6ED

NEW

デジタル専用



4倍ズームが魅力の特殊低分散ガラス採用のシャープな描写力。
35ミリ判換算 76.5~306mm JANコード:4961333 113699



SMC PENTAX-DA 14mm F2.8ED [IF]

超広角

デジタル専用



肉眼とは違う、強い遠近感とひろがりのある画角が持ち味。
35ミリ判換算 21.5mm JANコード:4961333 086092



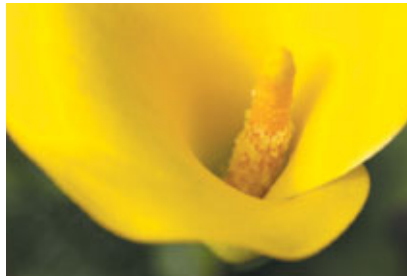
SMC PENTAX-DA 40mm F2.8 Limited

標準

デジタル専用



ポートレートにもスナップにも適した厚さ15mmの超薄型レンズ。
35ミリ判換算 61mm JANコード:4961333 111008



SMC PENTAX-D FAマクロ 50mm F2.8

マクロ



新光学系の採用で小型軽量化した等倍までの接写ができるレンズ。
35ミリ判換算 76.5mm JANコード:4961333 108633



SMC PENTAX-D FAマクロ 100mm F2.8

マクロ



マクロ50mmより先距離をとって撮影できる小型軽量接写レンズ。
35ミリ判換算 153.5mm JANコード:4961333 108626

*istDL 対応 AFLレンズ一覧

■DAレンズシリーズ

種類	レンズ名	35ミリ判換算 焦点距離[mm]	対角線画角 [度]	内蔵ストロボ 使用区分	価格 [円]
標準ズーム	smc PENTAX-DA18-55mm F3.5-5.6AL	27.5-84	76-29		オープン価格
広角ズーム	smc PENTAX-DA16-45mm F4EDAL	24.5-69	83-35		オープン価格
望遠ズーム	smc PENTAX-DA50-200mm F4-5.6ED	76.5-306	31.5-8.1		オープン価格
超広角	smc PENTAX-DA14mm F2.8ED[IF]	21.5	90	x	オープン価格
標準	smc PENTAX-DA40mm F2.8Limited	61	39		オープン価格

■D FAレンズシリーズ

種類	レンズ名	35ミリ判換算 焦点距離[mm]	対角線画角 [度]	内蔵ストロボ 使用区分	価格 [円]
マクロ	smc PENTAX-D FAマクロ50mm F2.8	76.5	31.5		オープン価格
	smc PENTAX-D FAマクロ100mm F2.8	153.5	16		オープン価格

■FA J/FAレンズシリーズ

種類	レンズ名	35ミリ判換算 焦点距離[mm]	対角線画角 [度]	内蔵ストロボ 使用区分	価格 [円]
広角ズーム	smc PENTAX-FA J18-35mm F4-5.6AL	27.5-53.5	76-44		オープン価格
	smc PENTAX-FA20-35mm F4AL	30.5-53.5	70-44		79,000(税込 82,950)
標準ズーム	smc PENTAX-FA 28-70mm F2.8AL	43-107.5	53-23		165,000(税込 173,250)
	smc PENTAX-FA J28-80mm F3.5-5.6AL	43-122.5	53-20		22,000(税込 23,100)
	smc PENTAX-FA28-105mm F3.2-4.5AL[IF]	43-161	53-15.5		48,000(税込 50,400)
	smc PENTAX-FA28-105mm F4-5.6	43-161	53-15.5		59,000(税込 61,950)
望遠ズーム	smc PENTAX-FA J75-300mm F4.5-5.8AL	115-460	21.5-5.4		33,000(税込 34,650)
	smc PENTAX-FA20mm F2.8	30.5	70		75,000(税込 78,750)
標準	smc PENTAX-FA 24mm F2AL[IF]	37	61		77,000(税込 80,850)
	smc PENTAX-FA28mm F2.8AL	43	53		36,000(税込 37,800)
	smc PENTAX-FA31mm F1.8AL Limited	47.5	49		127,000(税込 133,350)
	smc PENTAX-FA35mm F2AL	53.5	44		43,000(税込 45,150)
	smc PENTAX-FA43mm F1.9 Limited	66	36.5		69,500(税込 72,975)
望遠	smc PENTAX-FA50mm F1.4	76.5	31.5		33,000(税込 34,650)
	smc PENTAX-FA77mm F1.8 Limited	118	21		97,000(税込 101,850)
超望遠	smc PENTAX-FA 200mm F2.8ED[IF]	307	8.1		140,000(税込 147,000)
	smc PENTAX-FA 300mm F2.8ED[IF]	460	5.4	x	530,000(税込 556,500)
	smc PENTAX-FA 300mm F4.5ED[IF]	460	5.4		145,000(税込 152,250)
	smc PENTAX-FA 600mm F4ED[IF]Ⓞ	920.5	2.7	x	1,000,000(税込1,050,000)

広角・標準・望遠などの種類は、*istDシリーズのボディに装着した場合の区分けです。35ミリ判フィルム一眼レフに使用した場合は異なります。
*istDLで使用可能なレンズは、原則として絞りA オートポジションのあるレンズとDA、FA、Jレンズです。Aポジションのないレンズは、カスタム機能の設定変更により使用可能となりますが、使用できる機能には制限があります。
内蔵ストロボ使用区分: =フードなし、フィルター付で可 =焦点距離により周辺部光量不足または鏡筒によるケラレあり x =周辺部光量不足または鏡筒によるケラレのため使用不可 Ⓞ =受注生産
レンズに関しては、デジタル/35ミリ一眼レフ用レンズカタログをご参照ください。また*istDLへの適用に関してはお客様相談センターにお問い合わせください。*ブラックは各3,000円(税込3,150円)高くなります。

DA LENS	DFA LENS	FAJ LENS	FA LENS
撮像素子サイズに合わせたデジタル一眼レフ専用レンズ。絞りリングがなく、カメラ側で制御するシンプルな構造。	デジタル画像に最適化した設計。35ミリフィルムサイズをカバーするレンズ。絞りリングを装備。	35ミリフィルムサイズをカバー。絞りリングがなく、カメラ側で絞りを制御します。	35ミリフィルムサイズをカバー。絞りリングがあり、絞りA位置の場合、カメラ側で絞りを制御します。

各部名称



付属品

シーンに合わせて使いたい アクセサリー

<p>オプティストロボAF360FGZ 30,000円(税込31,500円) (ケース付)</p> <p>JANコード: 4961333 051182</p>	<p>リモートコントロールRF (ケース付)</p> <p>3,000円(税込3,150円)</p> <p>JANコード: 4961333 049035</p>	<p>ケーブルスイッチCS-205</p> <p>3,500円(税込3,675円)</p> <p>JANコード: 4961333 057955</p>	<p>ACアダプターキットK-AC10J</p> <p>9,500円(税込9,975円)</p> <p>JANコード: 4961333 076680</p>	<p>ソフトケースCC-34</p> <p>6,000円(税込6,300円)</p> <p>JANコード: 4961333 114085</p>	<p>ステレオアダプター</p> <p>3Dイメージビューワ</p> <p>ステレオアダプターDセット (3Dイメージビューワ付属) オープン価格</p> <p>JANコード:4961333 112159</p>
---	--	---	--	--	--

性能諸元

型式	P-TTLストロボ内蔵 TTL AE+AF一眼レフデジタルカメラ
有効画素数	610万画素
撮像素子	総画素数631万画素 原色フィルター、インターラインインターレースCCD、サイズ:23.5×15.7mm
記録画素数	JPEG:6M(3008×2000ピクセル)、4M(2400×1600ピクセル)、1.5M(1536×1024ピクセル) RAW:6M(3008×2008ピクセル)
感度	AUTO、200、400、800、1600、3200(標準出力感度)
記録方式	RAW、JPEG(Exif 2.21)、DCF準拠、DPOF対応、PRINT Image MatchingIII対応
画質	RAW(12bit)、JPEG: (S.ファイン) (ファイン) (エコノミー)
記録媒体	SDメモリーカード
ホワイトバランス	撮像素子によるTTL方式 オート、太陽光、日陰、曇天、蛍光灯(D:昼光色、N:昼白色、W:白色)、白熱灯、ストロボ、マニュアル
ファインダー	ペンタミラーファインダー、ナチュラルブライトマットIIスクリーン、 視野率96%、倍率0.85x(50mmF1.4)、視度調整機構付(-2.5~+1.5m ⁻¹) フォーカシングスクリーン固定式
液晶モニター	2.5型約21万画素、低温ポリシリコンTFTカラーLCD、明るさ調整機能付
再生機能	1コマ、9画面、拡大(最大12倍まで、スクロール可)、回転表示、スライドショー、ヒストグラム、白とび表示
デジタルフィルタ	白黒、セピア、ソフト:ソフト量を3段階に調整可能、スリム:±8段階に調整可能(すべて再生時のみ)
オートフォーカス	形式 TTL位相差検出式
測距センサー	SAFOX VIII(3点測距) スポット測距切り替えあり
モード切り替え	AF(オートフォーカス・シングル)・MF(マニュアルフォーカス)、ピクチャーモードで「動体」 選択時のみコンティニューASAF可能 ピクチャーモード/オートピクチャーモード時...「動体」選択時のみコンティニューASAFで、 他のモード時はシングルAFに固定 P/Tv/Av/M/B時...MENU内の撮影設定で、AFモードをシングルAF(AF.S)/コンティニューASAF(AF.C)に切り替え可能 AFエリアは、ワイド/スポットの切り替え可能、内蔵ストロボによるAF補助光可能
露出制御	測光方式 TTL開放16分割測光、中央重点測光、スポット測光、測光範囲EV1~21.5(ISO200・50mmF1.4)
露出モード	オートピクチャーモード、ピクチャーモード(標準、人物、風景、マクロ、動体、夜景人物、 ストロボオフ)、プログラム、シャッター優先、絞り優先、マニュアル、バルブ
露出補正	±2EV(1/3EVステップ)、1/2EVステップ選択可能)
AEロック	ボタン式(タイマー式:カスタム設定で設定した測光作動時間の2倍)、 シャッターボタン半押しで継続

シャッター	電子制御縦走りフォーカルプレーンシャッター オート:1/4000秒~30枚無段階)マニュアル:1/4000秒~30枚(1/3EVステップまたは1/2EVステップ)、バルブ
ドライブモード	1コマ、連続、セルフタイマー(12秒後、2秒後)、オートブラケット、リモコン(即、3秒後) 連続撮影 約2.8コマ/秒、JPEG(L) :5コマまで RAW:3コマまで
内蔵ストロボ	形式 オートポップアップ機能付P-TTL内蔵ストロボ ガイドナンバー15.6(ISO200・m)、ガイドナンバー11(ISO100・m)、28mmレンズの画角(35ミリ換算)をカバー、同調速度1/180秒、赤目軽減機能付、メニュー設定により-2~+1EVで発光量調整可能
シンクロ	ホットシュー、同調速度1/180秒、P-TTLシンクロのみ対応、ハイスピードシンクロ、ワイヤレスシンクロ可能(対応ストロボとの組み合わせ時)
カスタムファンクション	1.ノイズリダクション 2.露出設定のステップ 3.感度AUTO時の調整範囲 4.ISO感度警告表示 5.測距点と露出の関連付 6.測光作動時間 7.AFロック時のAE-L 8.撮影可能枚数表示 9.撮影時のOKボタン 10.MでのAE-Lボタン 11.リモコン時のAF 12.レンズ使用時のF1 13.絞リングの使用 14.充電中のリリーズ 15.クイックビュー表示 16.拡大再生の開始倍率 17.マニュアルホワイトバランスの測定 18.色空間
時計機能	ワールドタイム:世界72都市に対応(28タイムゾーン)
電源	CR-V3リチウム電池2本、単3形電池4本(リチウム電池、ニッケル水素充電電池、アルカリ電池)、ACアダプター
バッテリー寿命	撮影可能枚数 ストロボが発光なし:約850枚、ストロボ50%発光:約750枚 再生時間 約700分 新品のCR-V3使用、23 撮影枚数はCIPA規格に準じた測定条件による目安ですが、使用条件により変わります。
入出力ポート	USB/ビデオ端子、外部電源端子
外部インターフェース	USB2.0(ハイスピード)インターフェース
ビデオ出力方式	NTSC/PAL
PictBridge	対応プリンター:"PictBridge"対応のプリンター
レンズマウント	ペンタックスP/マウント KAFマウント(AFカブラー・情報接点付)
使用レンズ	KAF(パワーズーム不可)、KAF、KAマウントレンズ
大きさ	125mm(幅)×92.5mm(高)×67mm(厚)(突起部を除く)
質量(重さ)	470g(本体のみ)
付属品	USBケーブル、ビデオケーブル、ストラップ、MEファインダーキャップ、アルカリ単3形電池4本、ソフトウエア(CD-ROM)、アイキャッチF ₁₁ 、ホットシューカバーFK
同梱ソフトウェア	PENTAX PHOTO Browser 2.1、 (S-SW34)
対応言語	日本語、英語、フランス語、ドイツ語、スペイン語、スウェーデン語、オランダ語、イタリア語、ロシア語、韓国語、中国語(繁体字)、中国語(簡体字)

詳しくは、ペンタックスのすべてがわかるホームページ▶▶▶ <http://www.pentax.co.jp/>

SDロゴは商標です。ペンタックス、PENTAXおよびSMC PENTAXは、ペンタックス株式会社の登録商標です。PENTAX PHOTO Browser、PENTAX PHOTO Laboratoryは、ペンタックス株式会社の商標です。本製品はPRINT Image MatchingIIIに対応しています。PRINT Image MatchingIII対応プリンターでの出力および対応ソフトウェアでの画像処理において、撮影時の状況や撮影者の意図を忠実に反映させることが可能です。PRINT Image Matching、PRINT Image MatchingII、およびPRINT Image MatchingIIIに関する著作権はセイコーエプソン株式会社が所有しています。その他、記載の商品名、会社名は各社の商標もしくは登録商標です。



ご注意

正しく安全にお使いいただくために、ご使用前に必ず使用説明書をよくお読みください。

ピックアップリペアサービス

修理品のお引き取りから修理完成品のお届けまでを一括してご提供するサービスです。
詳しくは、下記ホームページをご覧ください。専用ダイヤル03-3975-4314にお問い合わせください。

*ist DLを使用し撮影した画像は、個人で楽しむなどの他は、著作権により、権利者に無断で使用できません。実演や興業、展示物の中には、個人として楽しむ目的があっても、撮影を制限している場合がありますのでご注意ください。また、著作権の目的となっている画像は、著作権法の規定による範囲内で使用する以外は、ご利用いただけません。液晶モニターに使用されている液晶パネルは、非常に高度な精密技術で作られています。99.99%以上の有効画素がありますが、0.01%以下の画素が点灯していないものや常時点灯するものがありますので、あらかじめご了承ください。また、記憶される画素には影響ありません。この装置は情報処理装置等電波障害自主規制協議会(VCCI)の基準に基づくクラスB情報技術装置です。この装置は、家庭環境で使用されることを目的としていますが、この装置がラジオやテレビジョン受信機に近接して使用されると、受信障害を引き起こすことがあります。使用説明書にしたがって、正しい取扱いをしてください。長時間ご使用の際には、予備電池の携帯をおすすめします。液晶モニターの画面はハメコミ合成です。カタログと実際の製品の色とは、印刷の都合上、多少異なる場合があります。お買い上げの際には、製品番号をご確認ください。このカタログ掲載の価格はすべて「希望小売価格」です。仕様、価格、デザイン等は予告なく変更する場合があります。

PENTAX®

ペンタックスの詳しい情報をお届けするホームページ▶▶▶ <http://www.pentax.co.jp/>

お客様相談センター
製品に関するお問い合わせ
☎9:00~18:00(土・日・祝日・弊社休業日を除く)
☎ナビダイヤル0570-001313
(市内通話料金でご利用いただけます)
携帯電話・PHSの方は下記番号をご利用ください。
TEL.03-3960-3200
〒174-8639 東京都板橋区前野町2-36-9

ペンタックスフォーラム
ショールーム・写真展・修理受付
☎10:30~18:30
(年末年始を除き年中無休)
TEL.03-3348-2941
〒163-0401
東京都新宿区西新宿2-1-1
新宿三井ビル1階

ご利用は信用ある当店へ

ペンタックスファミリー [ペンタックス製品ご愛用者の全国的な写真クラブ]
☎9:00~12:00/13:00~17:00(土・日・祝日休館)
TEL.03-3960-5740
〒174-8639 東京都板橋区前野町2-36-9

ペンタックスカメラ博物館
☎9:30~17:00(土・日・祝日休館)
TEL.0570-00950(おしえてタウンページ)
〒321-4292 栃木県芳賀郡益子町堀858