

PENTAX

撮影主義AF一眼

MZ-S

進化はフォルムにあらわれた。



for your
precious moments

撮影に対する純粋な思いが、 このフォルムに昇華した。 一眼レフは、こうありたい。

余分なスペックを削ぎ落とし、意味のある機能だけを研ぎ澄ます。

撮影することの喜びをひたむきに究めていくと、一眼レフはこうなります。

撮影者に顔を向けた斬新なフォルム、意のままに操れるオペレーションシステム...

一眼レフはいま、人の身体の一部にまで昇華しました。

被写体に向かうとき、ファインダーは撮影者の眼となり、すべての操作系は手の延長となって機能します。

ペンタックスMZ-S。撮る快感を凝縮した、一眼レフの進化形です。



ブラック



シルバー

MZ-Sボディ(ブラック/シルバー)
135,000円(税込141,750円)

FAズーム24~90mmF3.5~4.5AL(IF)付
194,000円(税込203,700円)

PENTAX
MZ-S



手の延長となり、眼の一部となる。人と交感するフォームとオペレーション。



Eye-level Form

コントロールパネルを撮影者に向けて30度傾斜させた斬新な小型軽量ボディ。

たとえばクルマの運転席、たとえば飛行機のコックピット。みんな計器類は操縦者を向いています。カメラはどうして違ったのでしょうか。ファインダーから眼を離したとき、ダイヤル類がすぐ見えればどんなに使いやすいか。そんな撮影動作の研究から生まれたのが、撮影者に向かって30度傾いたコントロールパネル。この角度に意味があります。MZ-Sの新しいフォーム、それは操作性の向上を求めた必然のかたちです。

さらにMZ-Sは、機動性を重視して、高機能を小型軽量ボディに凝縮。軽く変形しにくいマグネシウムダイキャストを4か所のボディカバーに採用しました。使いやすさを高め、苛酷な使用条件にも耐えるボディ。MZ-Sが一眼レフの進化に新しい方向を示します。



マグネシウムダイキャスト上カバー

Natural Operation

撮りたい気持ちに自然に反応するために、操作系の変革はディテールにまで及んだ。

露出を決め、ファインダーで情報を確認し、シャッターボタンを押す。MZ-Sは、そんな基本的な操作のしやすさを徹底して見直しました。たとえばシャッターボタン。上から押すというより、カメラの重心方向に向かって、自然に指を滑らせるような操作感。撮りたい気持ちが、指先を通してカメラに伝わる感覚です。また、ダイヤルやレバー類も、わかりやすさ、使いやすさを重視して新設計。瞬時に望む機能を引き出し、カメ

ラの状態をひと目で確認できるよう、操作の迅速な電子ダイヤルとアナログダイヤルを配置。さらに独立したボタンやレバーによって、切り替え操作を可能な限りワンアクションでできるショートカットオペレーションを実現しました。まさにカメラが人の身体の一部となるような使いやすさ。撮影の動作はもちろん、撮りたい心の動きまで考え、カメラと一体になる快感をディテールにまで求めた操作系です。



FA Zoom24 - 90mm F3.5 - 4.5AL [1F]

朝の牧場は濃い霧に包まれていた。
 太陽が空中の水滴を蒸発させる前の、わずかな白い時間。
 光が刻々と変わっていき、牧草が輝きはじめた。
 その一瞬、気持ちが自然に反応する。
 MZ-Sは冷静に光を読み、シーンを鮮やかに捉えた。

距離を読み、光を読む。求めたのは、 撮影者のイメージーションに忠実であること。

ワイドフォーカスエリアの新AFシステム、 ペンタックス独自のSAFOX を搭載。

SAFOX は、進化を遂げた独自の高性能位相差検出AF機構。横のラインにもピントが合うH型のAF測距素子、6点測距によるワイドフォーカスエリアを採用。より多様な被写体に対応し、自由な構図を可能にするとともに、高速の小気味よいオートフォーカスを実現しました。フォーカスモードはAFシングル、被写体の動きに追従するAFコンティニューアス、マニュアルの3ウェイ。動体予測機能も搭載し、被写体の動く距離を演算してレンズの繰り出し量を自動補正。手前に向かって近づいてくる被写体などにも正確にピントを合わせます。



任意の測距点を選択してのAFも可能。

たとえば構図を決めて、左端の測距点にある被写体にピントを合わせたい場合などに便利な機能です。測距点切り替えレバーをSEL位置に押し上げながら、Tv電子ダイヤルで任意の測距点を選択。選んだ測距点でピントが合わない場合は、隣接する測距点がバックアップしてピントを合わせます。ファインダー下部には選択した測距点を表示。カメラを構えながら素早く切り替えられるよう、操作性の高さにも配慮しました。



測距点切り替えレバー



FA 300mm F2.8EQ [1F]

独立したAFボタンで測距、測光をスタート。

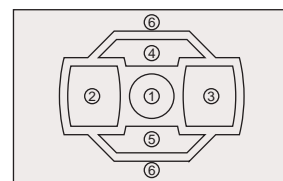
右手親指で自然に押せる位置に、フォーカシングと測光を開始するAFボタンを設けました。動きながらの撮影など、シャッターボタン半押しの方がむずかしい場合に有効です。ボタンを押し続けるとフォーカスがロックされ、構図を変えて撮影ができます。



AFボタン

さまざまな光の条件に対応する 6分割測光システム。

撮影画面を中央、左右、上下、周辺部の6つに分割。それぞれの部分から得られたデータを統合し、被写体の光の条件に最適な露出値を決定する測光方式です。順光時には画面中央から外れたシャドウ部も計算に入れて測光。逆光時には画面中央の暗い被写体が明るく写るよう、露出値を自動補正します。

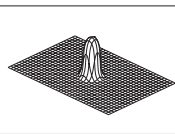


FA 300mm F2.8EQ [1F]

スポット測光 & 中央重点測光。

画面内に極端に明るさの違う部分がある場合、ファインダーの中央、画面全体の約2.5%だけを測光するスポット測光を利用。狙う被写体に正確に露出を合わせられます。また中央重点測光は、画面中央に重点を置きながら、周辺部の光量も適度に加味して露出を決定する方式です。

スポット測光感度分布図



測光値を記憶するAEロック。

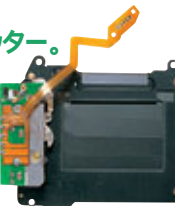
ボディ面のAEロックボタンを押すと、そのときの測光値が記憶されます。測光した後に空を大きくフレームに入れたい場合や、スポット測光で構図を変えたい場合などに便利です。

AEロックボタン



信頼性を重視した1/6000秒シャッター。

最高速1/6000秒、シンク口速度1/180秒のシャッターユニットを採用。実用性と精度の高さに対する信頼性を重視しています。



露出を思いのままに操るとき、 撮影者はカメラとの一体感を知覚する。

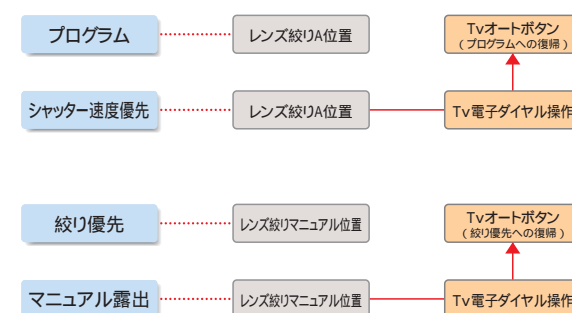
撮影意図や状況に合わせて、マルチモードを自在に操る。そこに撮影の醍醐味がある。

左手でレンズの絞りリング、右手でTv電子ダイヤル。ファインダーで情報を確認しながら、絞りやシャッター速度を思いどおりにセットできることが、撮影を楽しむ一眼レフの基本。MZ-Sは、被写体を見つめながら指先のわずかな動きで露出を自在にコントロールできる操作性の高さを追求した一眼レフです。そのうえ、露出モードの切り替えもワンタッチ。例えばプログラム自動露出時にシャッター速度をもっと速くしたい、あるいは、遅くしたいと思えば、Tv電子ダイヤルを右または左に回すだけ。それだけで、シャッター速度優先自動露出になり、意図した露出で撮影ができます。またTvオートボタンを押せば、瞬時にプログラム自動露出に復帰。この操作性の高さが、初めて手にしたときから、カメラと一体になれる快感を実現しています。



TVオートボタン

電子ダイヤルディスプレイ



プログラム自動露出 絞りもシャッター速度もカメラが決めるフルオートモード。スナップ写真など、思いがけないシャッターチャンスにも素早く対応できます。

絞り優先自動露出 絞りを開いて背景をボカしたり、絞り込んで被写体の手前から奥までを鮮明に写すなど、被写界深度をコントロールできるモード。風景写真やポートレートなどに適しています。

シャッター速度優先自動露出 動きのある被写体の撮影に使用したいモード。高速シャッターで一瞬の動きを切り取り、スローシャッターで流れるような動きを表現できます。

マニュアル露出・バルブ露出 絞りもシャッター速度も自分の意志で決めるモード。ファインダー内のバーグラフにアンダー・オーバーが表示されます。バルブ露出は、夜景や天体撮影など、長時間露出時に使用するモードです。

操作性を向上させた露出補正ダイヤル。

撮影意図を写真に反映させるには、状況に応じてきめ細かく露出を補正したいもの。MZ-Sはコントロールパネル左側に大型の露出補正ダイヤルを配置。カメラをホールドしたまま、指先のわずかな動きでスピーディに操作できます。補正値はファインダー内にバーグラフで表示。被写体や構図を確認しながら感性が望むままにアンダー・オーバーの露出が選べます。



左手の親指でスピーディに操作できる露出補正ダイヤル。

オートブラケットと併用することで、たとえば-1EVの露出補正を中心に、±1EVでの撮影ができます。

設定がひと目でわかるオートブラケット。

MZ-Sは、オートブラケットダイヤルを露出補正ダイヤルの内側に設置。設定した露出値と±1/2EVまたは±1EVの3枚がブラケット撮影できます(ペンタックスファンクションの設定により5段階のブラケット撮影も可能)。この機能は露出補正と組み合わせても使用でき、ダイヤル上でブラケット撮影できる露出値がひと目で確認できるよう配慮されています。また、マニュアル露出やストロボ撮影との併用も可能。ストロボ撮影時は、ストロボが発光量を3段階に制御します(内蔵ストロボ・AF360FGZ・AF500FTZ使用)。



標準



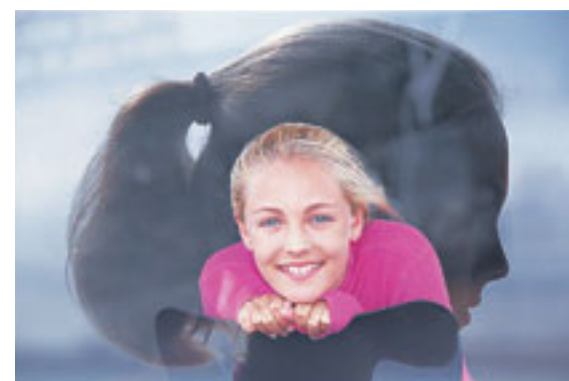
マイナス1/2 EV補正



プラス1/2 EV補正

同一コマに露光する多重露出機構。

同一コマに繰り返して露光できる多重露出機構を搭載。設定は電源を切っても記憶されており、露出モードやレンズを替えて撮影できます。



FA Zoom80 - 200mm F2.8EQ [IF]



FA Zoom24 - 90mm F3.5 - 4.5A [IF]

その鉄の塊は、圧倒的な存在感で目の前に迫ってきた。

鉄という無機物の集合体であるにもかかわらず、
巨大な生物のように、熱くたぎる心臓の鼓動までが伝わってくる。

その迫力に負けずに、一歩二歩近づくと、
表現したかったのは、機関車の人間的な力強さだ。

被写体と向き合ったとき、 ほんとうに必要な機能は何だろうかと考えた。 撮ることを極めるために、徹底的にこだわった。

撮影の操作感覚を徹底して見直した シャッターボタンと電子プレビューレバー。

シャッターボタンは、撮りたい気持ちが素直にカメラに伝わるよう、レリーズの感覚まで徹底して見直しました。垂直方向でなく、カメラの重心方向に向かって指を自然に滑らす感覚です。ボタンの周囲も指のかたちに合わせて低くした形状。また、レリーズ時に指にほとんどショックが伝わらない操作感も実現しています。さらに電子プレビューレバーの位置と操作性にもこだわり、基本から見直しました。ファインダーを見たまま素早く操作できるよう、レンズ周辺でなく、シャッターボタンのすぐとなりにプレビューレバーを配置し、シャッターボタンを押す直前に被写界深度が確認できるようにしました。



多彩な撮影データを写し込む パーフォーレーション間印字機構。

フィルムの管理や、撮影テクニックの研究のために必要なのが撮影データです。MZ-Sは、多彩なデータを印字できる機構を新採用。撮影したコマの間でなく、フィルム上部のパーフォーレーション間に印字されるため、スリーブのフィルムをカットしたときもデータが切れることはありません。パーフォーレーション間の印字は、きわめて高い精度が要求されるもの。MZ-Sは1コマ1コマの撮影データをカメラのメモリーに一括して記憶し、巻き戻し時にパーフォーレーション間に印字していく画期的な機構です。シャッター速度、絞り値はもちろんのこと、選択した測光モード、露出補正值、フィルム本数までも記録できます。



暗い所でのレンズ交換に便利なマウント指標ランプ。

暗い場所でのレンズ交換をスムーズにするため、レンズのマウント指標を合わせる位置に、ランプが赤く点灯します。劇場やナイター、夜景の撮影の際に役立ちます。



マウント指標ランプ

約2.5コマ/秒の自動巻き上げ、 そして静粛性を高めた自動巻き戻し。

内蔵モーターにより、約2.5コマ/秒の連続撮影、1コマ撮影が可能。30コマ目に、パトローネマーク点滅と電子音で、残量減少を告知する機構も新採用しました。また巻き戻し機構にはベルトドライブを採用。静かな撮影現場で気になるノイズを低減しています。

指定コマまでの自動送り機構。

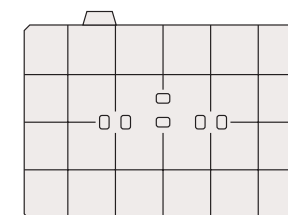
途中巻き戻したフィルムを再装填するときなど、任意の指定コマをセットすればオートローディングの際に自動送りできます。種類の異なるフィルムを交換して使用する場合などに便利です。

セルフタイマー、 ミラーアップ機能付2秒セルフタイマー。

ボディ前面のLEDと電子音で告知するセルフタイマーを装備。通常の12秒作動のほか、シャッターボタンを押すとミラーアップされる2秒セルフタイマーも備えています。精密な撮影でわずかなカメラブレをも排除したいときに効果的です。

ナチュラルブライツマットフォーカシングスクリーン。

光の拡散特性を向上させた独自のスクリーン。マット面でピントが見やすく、ボケ味を確認しやすいことが大きな特長です。特に大口径望遠レンズを使用したとき、ボケの量や美しさ、色彩の鮮やかさがはつきりとわかります。スクリーンは交換式で、標準のAFフレームマットGF-60のほか、方眼マットGG-60が用意されています。



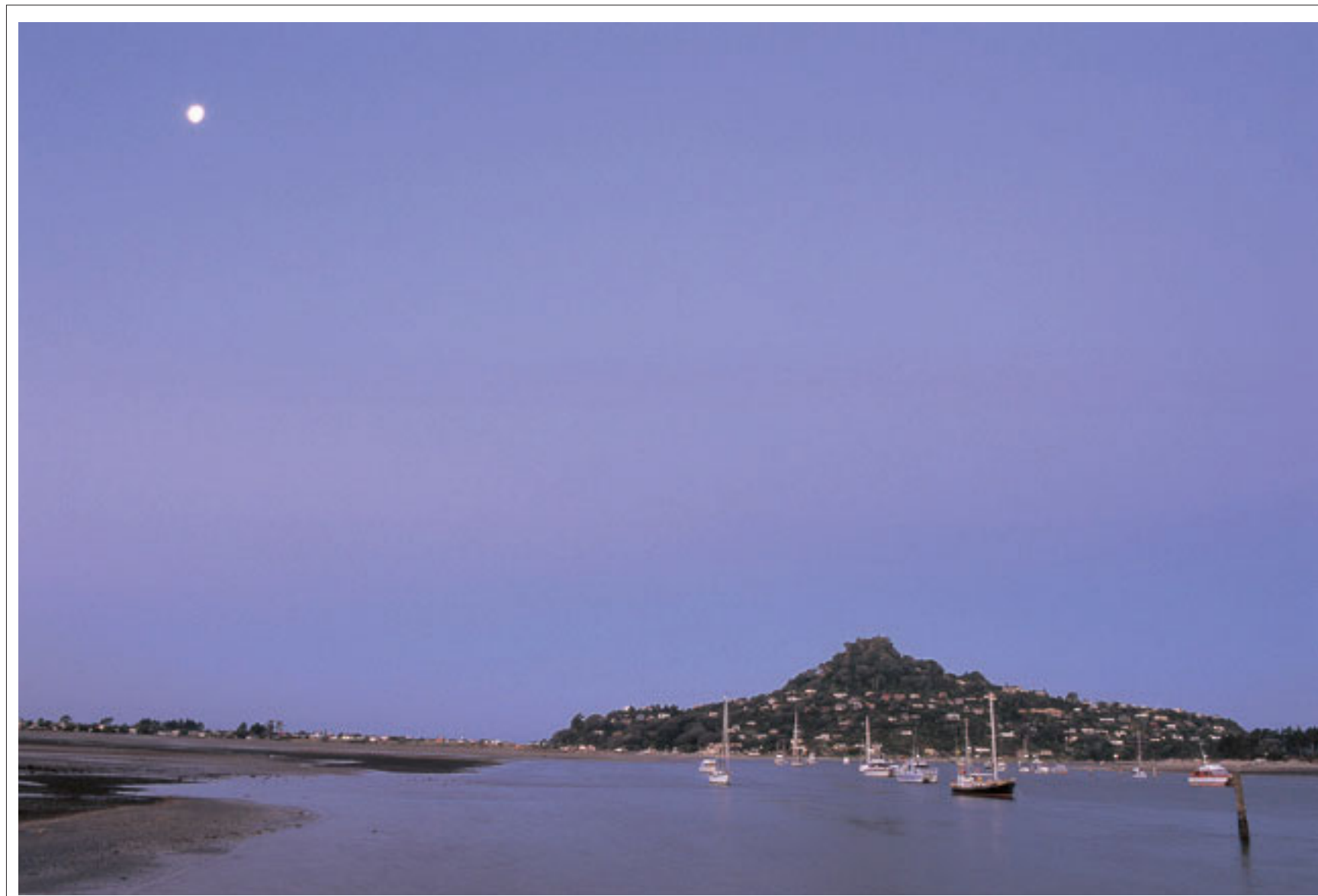
方眼マットGG-60(6mm間隔の方眼付)

範囲の広い視度調整機構を装備。

ファインダー像が最も見やすい視度に調整できる機構。調整範囲が $-2.5 \sim +1.5m^{-1}$ と広いため、軽度の近視や遠視の方なら、眼鏡なしでもファインダー像をクリアに見ることができます。



視度調整機構



FA Zoom28 - 105mm F3.2 - 4.5AL [IF]

太陽が姿を没し、暮れかかった半島の入江。

刻々と濃い紫に変わっていく空に、月が輝きはじめた。

迷わず三脚にMZ-Sを据え、構図を探る。

空と海の色が織りなす幻想に、気持ちが引き込まれる。

捉えたのは、心の風景だった。

ストロボはもうひとつの露出モードだ。 その多機能を積極的に使いたい。

内蔵ストロボと外付けストロボが MZ-Sと連動して多彩な能力を発揮。

ストロボは単なる補助光を超えて、写真づくりに重要な役割を果たす光源。MZ-Sはペンタプリズム部にストロボを内蔵、新開発のオートストロボAF360FGZの使用により、さらに高度な撮影をも可能にしました。夜間や室内だけでなく、逆光時や日中シンクロなど、多彩な条件で、もうひとつの露出モードとして積極的に利用したいものです。

多機能・高性能の内蔵ストロボとAF360FGZ。

内蔵オートストロボはガイドナンバー12(ISO100・m)で24mmレンズの画角をカバー。外付けのオートストロボAF360FGZはレンズの焦点距離に連動するオートズーム機構を搭載し、ガイドナンバーは85mm時で36(ISO100・m)。最大照射角は24mmレンズ(内蔵のワイドパネル使用で20mmレンズ)の画角をカバーします。いずれも高精度の露出が得られるTTL自動調光方式。充電完了、調光確認がファインダー内に表示されるほか、赤目軽減などの機能を備えています。内蔵オートストロボは、さらに低速シャッターや逆光時の使用勧告、不適合レンズの場合の警告なども表示されます。

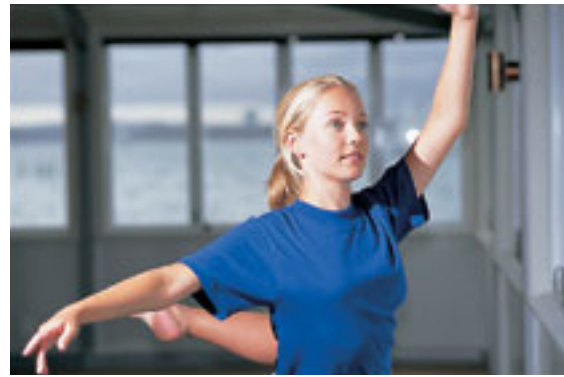


絞りもシャッターもオートのプログラムフラッシュ。

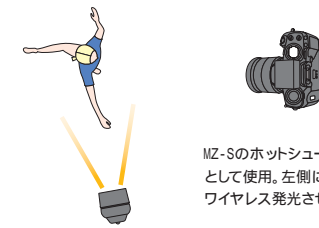
ストロボ自動発光モードでは、露出モードがプログラムの場合、ポップアップさせた内蔵オートストロボまたはペンタックス外付けストロボが充電完了すると、絞りもシャッターもカメラが決めるプログラムフラッシュに移行して、シャッター速度が手ブレ限界以下になるときや逆光の条件で自動発光します。またその他の露出モードでも、シャッター速度が1/180秒より速いときは手ブレ限界速度以上または1/180秒に自動セットされます。

AF360FGZをワイヤレスコントロール。

カメラから離れたAF360FGZを、ポップアップさせた内蔵オートストロボでワイヤレス発光させることが可能。コードで接続せず自由な位置から、さまざまなライティングができます。内蔵オートストロボをメイン光源として発光させることも、ハイスピードシンクロをワイヤレスで行うことも可能です。



FA*Zoom28-70mm F2.8AL



MZ-SのホットシューにAF360FGZを装着しコントローラとして使用。左側に設置したもう1台のAF360FGZをワイヤレス発光させて、立体感のある照明を行いました。

高速シャッターが可能なハイスピードシンクロ。

AF360FGZを用いれば、1/180秒以上の高速シャッターでも同調するハイスピードシンクロ撮影が可能。絞りを開いて背景のボケ味をコントロールするなど、日中シンクロの自由度を高める機能です。また、シャッター幕が閉じる直前に発光させ、光跡などが自然に写る後幕シンクロ機能も装備しています。



FA*Zoom80-200mm F2.8EQ IFJ

内蔵・外付けストロボ併用による光量比制御。

内蔵オートストロボとAF360FGZ(ホットシューアダプターF6などで接続)を併用して、ストロボを1:2の光量で発光させる光量比制御機構を装備。AF360FGZをパウンスまたはディフューズさせるなどのテクニックがオートで行えます。

光量比制御は、ペンタックスオートストロボAF500FTZでも可能。

AF360FGZを用いればプリ発光で高精度調光が可能。

ガラスや鏡などの反射率の高い背景や、黒い背景などの場合、従来の自動調光では適切な調光ができない場合があります。AF360FGZは、メイン発光の前にプリ発光。反射光を6分割測光センサーで検知して、適切な調光を行います。被写体の条件に左右されることなく、適正な露出が得られる高精度のオートストロボです。



FA*Zoom80-200mm F2.8EQ IFJ

午後の光が風景をまばゆく輝かせている遊歩道の上。

太陽のコロナのようにきらめくブロード、透き通る肌。

MZ-SにオートストロボAF360FGZを装着し、

逆光でのデライトシンクロを選んだ。

背景の明るさと、女性の豊かな表情をとらえるために。

MZ-Sのめざした操作感覚は、このバッテリーグリップを装着して完成される。



MZ-S+バッテリーグリップBG-10

バッテリーグリップBG-10は、単なる外部電源としてではなく、MZ-Sと一体となってカメラの操作性を究めるために、開発されました。人の身体の一部となるMZ-Sの操作感覚は、このバッテリーグリップを装着してさらに完成度を高めます。横位置でも縦位置でも両脇をしっかりと締めた理想的なホールディングを可能にし、いままでにない撮影スタイルを実現するアクセサリです。

多彩な機能のバッテリーグリップBG-10。

単3形乾電池4本を収納して、カメラ底部にワンタッチでガッチリと固定できる電源アクセサリ。カメラ本体のCR2使用に比べ、撮影可能本数が大幅に増加します(アルカリ電池で24枚撮りフィルム約95本、

リチウム電池で約150本、いずれも20・ストロボ使用なしの場合)。縦位置でのシャッターボタンはもちろんのこと、AEロックボタン、電子プレビューレバーも装備。さらに別売のリモートコントロールF(価格3,000円(税別3,150円))を使用すれば、カメラの前面、背面にかかわらず、離れた場所からカメラを遠隔コントロールできます。



縦位置撮影:右手でバッテリーグリップを、左手でボディのウイングを保持。

横位置撮影:右手でボディを左手でボディおよび一体となったバッテリーグリップのウイングを保持。

カメラの新しいホールディングを提案するMZ-SとバッテリーグリップBG-10。

MZ-Sはボディの左手サイドに指のかかるウイングを設置しています。バッテリーグリップBG-10もこのウイングと連続した形状になっており、掌全体でカメラを包みこむようにホールドできます。また、バッテリーグリップBG-10は、縦位置撮影用のシャッターボタンなどをそなえているだけでなく、右手でしっかりとホールドできる形状。左手の指でボディのウイングをグリップし、両脇を締めた確かな支え方を可能にしました。横位置でも縦位置でも、両肘を身体に密着できる新しい持ち方を実現したMZ-SとバッテリーグリップBG-10。この独自のフォルムは、実際の撮影現場で、どんな新機構よりもすぐれた性能を発揮します。

用途に合わせ、撮影者に合わせて、このカメラはしなやかな対応を見せる。

ワンタッチケーブルスイッチCS-105/CS-130。

MZ-Sのワンタッチリリースソケットに装着し、三脚などに固定したカメラのシャッター操作を行います。接写などの際にはぜひ使いたいアクセサリ。CS-105はコード長さ約50cm、CS-130は全長約3mです。



リリースタイマースイッチTS-110。

MZ-Sのワンタッチリリースソケットに装着。時計を内蔵しており、リリース開始時刻を何時何分と指定したインターバル撮影ができます。バルブ撮影の露出時間を指定する機能も搭載しました。



オフカメラシュークリップCL-10

ワイヤレス同調発光ができるAF360FGZなど、ストロボをカメラから離して使用するとき、テーブルなどに固定するための大型クリップ。ストロボをクリップのアクセサリシューに装着して使用します。



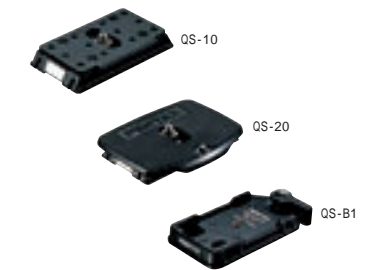
ソフトケース(フロントケース/バックケース)

ボディを保護するバックケースと、ペンタプリズム部およびレンズを覆うフロントケースで構成されるソフトケースを用意。フロントケースは装着するレンズの大きさにより、S/M/Lの3種があります。



クイックシューアダプターQS-10/20・クイックシューベースQS-B1

カメラを三脚にワンタッチで着脱できるアクセサリ。三脚にクイックシューベースを、カメラにクイックシューアダプターを装着します。2台以上のカメラを交互に三脚にセットしたいときや、素早く手持ち撮影に切り替えたいときに便利です。軽く堅牢なマグネシウムダイキャスト製。QS-10は35mm判用、QS-20は中判カメラ用です。



自分の撮影スタイルに合わせて、カメラの機能を変更できるペンタックスファンクション。

MZ-Sは、撮影者ひとりひとりのスタイルや目的に合わせて、機能をカスタム化できるペンタックスファンクションを装備しています。選択できる項目は19。最も使いやすい設定を選んで、自分だけのMZ-Sに仕立て上げることができます。

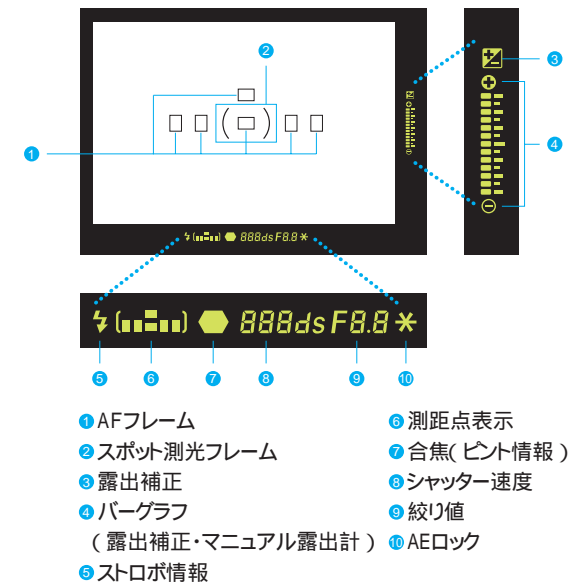
各項目の「1」は初期設定、「2・3・4」がカスタム設定機能です。

F1	PCV電子音	1:電子音あり 2:電子音なし	F11	ワイヤレスモード時の液晶照明ボタン	1:制御用小発光をしない 2:テスト発光を行う 3:モデリング発光を行う
F2	プログラムライン	1:ノーマルプログラムライン 2:高速優先プログラムライン 3:被写界深度優先プログラムライン 4:MTF優先プログラムライン	F12	フィルムの巻き戻し完了状態	1:巻き込み 2:リーダー出し 3:指定コマ送り有効(リーダー出し)
F3	オートブラケット撮影枚数	1:3枚(適正/アンダー/オーバー) 2:2枚(適正/アンダー) 3:5枚(適正/アンダー2段/オーバー2段)	F13	フィルム終了時の巻き戻し	1:自動的に巻き戻し開始 2:手動で巻き戻し開始
F4	オートブラケットの撮影順序	1:適正 アンダー オーバー(0基準) 2:アンダー 適正 オーバー(昇順) 3:オーバー 適正 アンダー(降順)	F14	セルフタイマーの作動秒時	1:12秒後にリリース 2:2秒後にリリース(ミラーアップ)
F5	測距点と測光のリンク	1:測距と測光をリンクさせない 2:測距点に連動して測光値に重みづけをする	F15	データ印字濃度	1:フィルム感度に合わせてオート設定 2:薄く印字 3:中間の濃さで印字 4:濃く印字
F6	AFボタンとAEロックのリンク	1:AFロックしても測光は継続 2:AFロックするとAEロックも連動	F16	シャッターボタン半押し機能	1:測光および測距を行う 2:測光のみを行う
F7	フィルム感度設定(フィルムローディング時)	1:DXコードによる自動設定優先 2:ユーザー設定優先	F17	TV電子ダイヤルの回転	1:反時計方向でシャッター速度が高速に 2:時計方向でシャッター速度が高速に
F8	任意選択測距点のバックアップ	1:隣接測距点でバックアップ 2:バックアップしない	F18	マウント指標照明	1:照明機能あり 2:照明機能なし
F9	内蔵ストロボ充電完了前のリリース	1:リリース禁止 2:リリース許可	F19	赤外線リモコンによる作動	1:信号受信後3秒でリリース、待機時間5分(バッテリーグリップBG-10) 2:信号受信後即リリース、待機時間制限なし
F10	ワイヤレスモード時の内蔵ストロボ	1:マスターとして発光 2:コントローラとして使用			

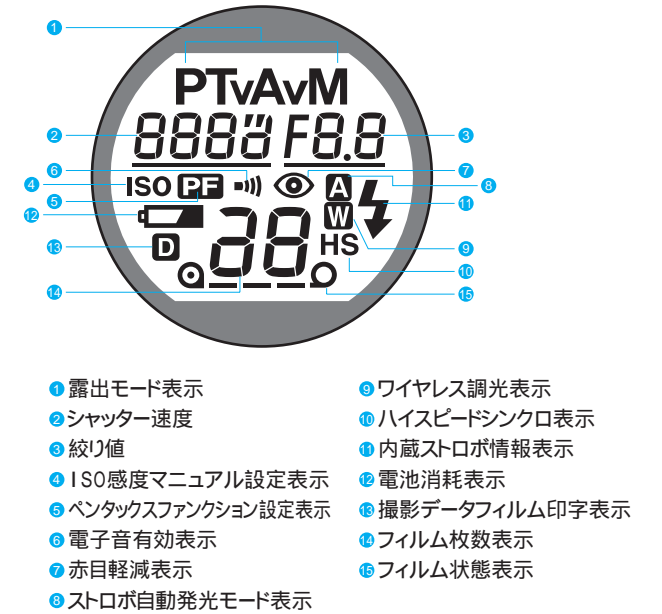
求めたのは撮影者が望む高性能と信頼性。スペックのための 数字ではない。



ファインダー内表示



電子ダイヤルディスプレイ表示



ペンタックスMZ-S性能諸元

型式	TTLストロボ内蔵TTL AE・AF35mm一眼レフカメラ
画面サイズ	24mm×36mm
レンズマウント	ペンタックスバヨネットKAF2マウント(マウントレンズ情報接点付Kマウント)マウント指標照明機能付
使用レンズ	KAF2・KAFマウントレンズ(KAおよびKマウントレンズはAFアダプターでAF可能)
露出モード	プログラム自動露出、シャッター速度優先自動露出、絞り優先自動露出、マニュアル露出、バルブ
パワーズーム	パワーズーム機構付FA・FAズームレンズとの組み合わせにより、3速パワーズーム可能
シャッター	電子制御式縦走りフォーカルプレーンシャッター、オートシャッター=1/6000秒~30秒[無段階]、マニュアルシャッター=1/6000秒~30秒[1/2EVステップ]、バルブ、電磁リリース
ファインダー	ペンタプリズム式ファインダー、ナチュラルブライトマツフォーカシングスクリーン、視野率=92%、倍率=0.75×[50mmレンズ]、視度調整=-2.5~+1.5m ⁻¹
ファインダー内表示	合焦表示、ストロボ情報表示、測距点表示、シャッター速度、絞りF値、AEロック表示 露出補正表示、露出補正量バーグラフ表示およびマニュアルメーター
外部LCD表示	プログラム自動露出、シャッター速度優先自動露出、絞り優先自動露出、マニュアル露出、シャッター速度、絞りF値、ISO感度マニュアル設定値表示、フィルム走行・巻き取り表示、フィルム枚数表示、ペンタックスファンクション、電子音有効、ストロボ使用動告または不適切レンズ警告、ストロボ自動発光モード、赤目軽減、ワイヤレス発光、ハイスピードシンクロ、電池消耗、撮影データ印字
露出計	TTL開放6分割測光、スポット測光、中央重点測光、測光範囲EV0~21[ISO100・50mmF1.4]
露出補正	1/2EVごとに±3EV
オートブラケット	適正・アンダー・オーバーの3コマ連続段階露出が可能(±1/2EV、±1EV) 露出補正併用可能
AEロック	ボタン式(タイマー式約20秒) シャッターボタン半押しで継続
巻き上げ・巻き戻し	内蔵モーターによる自動巻き上げ・巻き戻し、1コマ撮影・連続撮影[約2.5コマ/秒]、フィルム終了時自動巻き戻し、巻き戻し終了時自動停止、巻き戻し時間=約12秒(24枚撮りフィルム)、フィルム走行・巻き戻し完了をLCDで表示、途中巻き戻しボタンによる途中巻き戻し可能、フィルム残量告知

フィルム装填	オートローディング、裏ぶた閉じにより1枚目まで巻き上げ、裏ぶたにフィルム情報窓付、MRCコマ送り機能付(指定コマまで自動巻き上げ)
オートフォーカス機能	TTL位相差検出式、作動輝度範囲EV-1~18[ISO100]、AFシングル・AFコンティニュース・マニュアルフォーカス切り替え可能、フォーカスロック、動体予測機能、測距点切り替え機能(FA・Fレンズ)
内蔵ストロボ	ガイドナンバー12[ISO100・m]、24mmレンズの画角をカバー、同調速度1/180秒、赤目軽減機能
シンクロ	ホットシュー[X接点専用ストロボ接点付]、専用ストロボ連動、ISO連動範囲=25~800、同調速度1/180秒以下、専用ストロボ使用でハイスピードシンクロ、ワイヤレスシンクロ、P-TTLオート可能
データ写し込み機構	フィルムパーフォーレーション間に撮影情報印字可能 データの種類:フィルム先頭部=フィルム本数、フィルム感度、印字濃度、各コマ:露出モード、測光方式、シャッター速度、絞り値、露出補正値、オートブラケット
セルフタイマー	電子制御式約12秒・2秒(ミラーアップ機能有り)、作動途中解除可能
フィルム感度	DXコードによる自動設定[ISO25~5000]、マニュアル設定[ISO6~6400]
プレビュー	電子式(全モードで使用可能)
ミラー	クイックリターンミラー、ミラーアップ機能(2秒セルフ時)
電源	3Vリチウム電池[CR2]2個(別売バッテリーグリップBG-10使用時単3形アルカリ・リチウム電池4本)
撮影可能フィルム本数	約50本[ストロボ使用なし]、約15本[ストロボ使用率50%][20・24枚撮りフィルム・CR2使用] 約30本[ストロボ使用なし]、約10本[ストロボ使用率50%][10・12枚撮りフィルム・CR2使用] *新品電池で当社試験条件によりますが、撮影本数は使用条件によって変わります。
デート機構	クォーツ制御式液晶表示デジタル時計、オートカレンダー[西暦2049年まで日付自動調整]、電源=CR2025リチウム電池1個 データの種類:年月日、日時分、写し込みなし、月日年、日月年
大きさ・質量(重さ)	136.5[幅]×95[高]×64[厚]mm・520g[ボディのみ、電池別]

レンズを駆使するほど、表現は広く、深くなる。



多彩な表現を可能にするsmcペンタックスレンズ。機動的なズームレンズや描写に味のある単焦点レンズ、さらに独特の効果が得られるフィッシュアイズームやソフトフォーカス、マクロレンズなど。多彩な交換レンズ群が豊かな表現を可能にします。なかでも、理想の画質を求めて開発されたFAスターレンズ群は、すぐれた作品づくりのために、MZ-Sの高機能と組み合わせたいレンズ。非球面レンズ、EDレンズ、インナーフォーカスなどの技術を駆使。明るさでも、操作性でも、未体験の感動を味わえる高性能を発揮します。



smcペンタックスレンズ性能諸元

smcペンタックスレンズ	対角線画角(度)	構成枚数(群・枚)	最小絞(F)	最短撮影距離(m)	フィルター径(mm)	最大径×長さ(mm)	質量(重さ)[g]	PFフィルター(mm)
広角ズーム FAJズーム18〜35mm F4〜5.6AL	100〜63	10・12	22〜32	0.28	67	72×68.5	190	-
FAズーム20〜35mm F4AL	94〜63	8・10	22	0.3	58	69.5×68	245	-
標準ズーム FAズーム24〜90mm F3.5〜4.5AL(1F)	84〜27	11・13	22〜32	0.5	67	72×74.5	355	-
FAズーム28〜70mm F2.8AL	75〜34.5	11・14	22	0.43	67	84.5×104	800	-
FAJズーム28〜80mm F3.5〜5.6AL	75〜30.5	8・8	22〜38	0.4	58	63×67	180	-
FAズーム28〜90mm F3.5〜5.6	75〜27	8・10	22〜38	0.4	58	66.5×67.5	195	-
FAズーム28〜105mm F3.2〜4.5AL(1F)	75〜23.5	11・12	22〜32	0.5	58	66×65.5	255	-
FAズーム28〜105mm F4〜5.6	75〜23.5	11・13	22〜32	0.43	58	72.5×95.5	515	-
Aズーム35〜80mm F4〜5.6	63〜30.5	6・7	22〜32	0.4	49	65×58	185	-
望遠ズーム FAJズーム75〜300mm F4.5〜5.8AL	32〜8.2	10・12	32〜38	1.3	58	69×116	385	-
FAズーム80〜200mm F2.8ED(1F)	30.5〜12.5	13・16	32	1.4	77	87.5×191.5	1,570	77
Aズーム80〜200mm F4.7〜5.6	30.5〜12.5	7・11	32〜38	1.1	49	65×99.5	295	-
FAズーム80〜320mm F4.5〜5.6	30.5〜7.7	10・13	32〜38	1.5	58	74.5×129	550	-
FAズーム250〜600mm F5.6ED(1F)⊙	9.9〜4.1	16・18	32	3.5	43	134×442	5,600	112
広角 A15mm F3.5	111	12・13	22	0.3	内蔵	80×81.5	595	-
FA20mm F2.8	94	9・10	22	0.25	67	70×44	255	-
A20mm F2.8	94	9・10	22	0.25	67	70×43.5	245	-
FA 24mm F2AL(1F)	84	9・11	22	0.3	67	72.5×65.5	405	-
FA28mm F2.8AL	75	5・5	22	0.3	49	65×40.5	185	-
FA31mm F1.8AL Limited	70	7・9	22	0.3	58	65×68.5	345	-
FA35mm F2AL	63	5・6	22	0.3	49	64×44.5	195	-
標準 FA43mm F1.9Limited	53	6・7	22	0.45	49	64×27	155	-
A50mm F1.2	47	6・7	22	0.45	52	64.5×47.5	345	-
FA50mm F1.4	47	6・7	22	0.45	49	65×37	220	-
望遠 FA77mm F1.8Limited	31.5	6・7	22	0.7	49	64×48	270	-
FA 85mm F1.4(1F)	28.5	7・8	22	0.85	67	79×70	550	-
FA135mm F2.8(1F)	18	7・8	32	0.7	52	65×80	375	-
FA 200mm F2.8ED(1F)	12.5	8・9	32	1.2	77	82.5×134	785	77
A 200mm F2.8ED	12.5	6・6	32	1.8	77	91×137.5	850	77
FA 300mm F2.8ED(1F)	8.2	7・10	32	2.0	43	123×247	2,500	112(付属)
FA 300mm F4.5ED(1F)	8.2	7・9	32	2.0	67	72.5×160	935	-
超望遠 FA 400mm F5.6ED(1F)	6.2	8・9	45	2.0	77	83×199	1,140	77
FA 600mm F4ED(1F)⊙	4.1	7・9	32	5.0	43	176×456.5	7,000	150(付属)
A 600mm F5.6ED(1F)⊙	4.1	6・8	45	5.5	49	133×386	3,280	112
A 1200mm F8ED(1F)⊙	2.1	8・9	45	8.0	49	170×684	8,580	150
マクロ D FAマクロ50mm F2.8	47	7・8	32	0.195	49	67.5×60	265	-
D FAマクロ100mm F2.8	24.5	8・9	22	0.303	49	67.5×80.5	345	-
FA マクロ200mm F4ED(1F)	12.5	9・12	32	0.514	67	75.5×191.5	1,080	-
ソフト FAソフト28mm F2.8	75	5・5	22	0.25	49	65.5×40.5	195	-
FAソフト85mm F2.8	28.5	4・5	32	0.5	52	66×60	305	-
フィッシュアイ AFフィッシュアイ16mm F2.8	180	7・9	22	0.2	内蔵	65×56	320	-
AFフィッシュアイズーム17〜28mm F3.5〜4.5	180〜90	7・9	22〜32	0.45	-	65×61	255	-
AFアダプター FAFアダプター1.7x	4・6					64×26	135	

(AF) = オートフォーカス (PZ) = パワーズーム レンズはマニュアルフォーカスで使用しますが、開放F値がF2.8までのレンズはAFアダプター1.7xと組み合わせるとオートフォーカスが可能です。後部装着式A3mmフィルター(SL、CL、UV、Y2、O2、R2)付属。ゼラチンフィルター装着可能。内蔵フィルターはSL、UV、Y2、O2、ゼラチンフィルター後部装着可能。F2.8からF4まで手動絞り、F4からF22まで自動絞り。F2.8からF4.5まで手動絞り、F4.5からF32まで自動絞り。⊙は受注生産。ペンタックス交換レンズおよびアクセサリに関する詳細は、「35mm一眼レフ用レンズカタログ」・「35mm一眼レフ用アクセサリカタログ」をご覧ください。

価格表(単位=円)

カメラ	価格
ペンタックスMZ-Sボディ(ブラック・シルバー)	135,000(税込) 141,750
ペンタックスMZ-Sボディ バッテリーグリップBG-10付	160,000(税込) 168,000
ペンタックスMZ-S FAズーム24〜90mm F3.5〜4.5AL(1F)付	194,000(税込) 203,700
ペンタックスMZ-S FAズーム28〜105mm F3.2〜4.5AL(1F)付	183,000(税込) 192,150

カメラケース	価格
ソフトケースCF-10(S)	5,500(税込) 5,775
ソフトケースCF-10(M)	6,000(税込) 6,300
フロントケースCF-10(S)(35-80/4-5.6, 20/2.8, 28/2.8, 50/1.2, 50/1.4, 77/1.8) ①(50/1.4) ②(35/2) ③(43/1.9) ④	3,000(税込) 3,150
フロントケースCF-10(M)(28-90/3.5-5.6, 31/1.8, 85/1.4, 135/2.8) ①(J18-35/4-5.6, 20-35/4.24-90/3.5-4.5, J28-80/3.5-5.6, 28-105/3.2-4.5, 28-105/4-5.6(1F), 24/2.7/85/2.8) ②	3,500(税込) 3,675
フロントケースCF-10(L)(28-70/2.8, 28-105/4-5.6, 80-200/4.7-5.6) ①(J75-300/4.5-5.8) ②	4,000(税込) 4,200
ソフトケースは、バックケースとフロントケースの組み合わせです。 ①=フィルター・キャップ付 ②=フィルター・ラバーフード・キャップ付 ③=フィルター・フード逆かぶせ・キャップ付 ④=フィルター・専用フード・キャップ付	

ストロボ	価格	アイキャップFc(付属品)	価格
AF360FGZ(ケース付)	30,000(税込) 31,500	フォーカシングスクリーン	800(税込) 840
AF500FTZ(ケース付)	47,000(税込) 49,350	GF-60(AFフレームマット)	3,500(税込) 3,675
TRパワーバック2型(AF500FTZ用)	15,000(税込) 15,750	GG-60(方眼マット)	3,500(税込) 2,675
マクロストロボAF140C(ケース付)	52,000(税込) 54,600	カメラストラップ	
ホットシューアダプターFc	3,500(税込) 3,675	スタンダードストラップ 20	1,800(税込) 1,890
オフカメラシューアダプターF	4,000(税込) 4,200	スタンダードストラップ 30	2,000(税込) 2,100
延長コードF5P(0.5m)	2,000(税込) 2,100	カラースリムストラップ ブルーグレー	2,500(税込) 2,625
延長コードF5P(1.5m)	4,000(税込) 4,200	カラースリムストラップ ピンク	2,500(税込) 2,625
延長コードF5P(L)	6,000(税込) 6,300	カラースリムストラップ グリーン	2,500(税込) 2,625
オフカメラシュークリップCL-10	6,500(税込) 6,825	カジュアルストラップ デニム	2,500(税込) 2,625
ファインダーアクセサリ		カジュアルストラップ キャンパス	2,500(税込) 2,625
マグニファイヤーF8	4,000(税込) 4,200	レザーストラップ ディープブラウン	6,000(税込) 6,300
レコンバーターA(ケース付)	39,000(税込) 40,950	レザーストラップ キャメル	6,000(税込) 6,300
smc視度調整レンズアダプターM(-5〜+3m ⁻¹)	各600(税込) 各630		

その他	価格	レンズキャップF67mm	価格
バッテリーグリップBG-10	25,000(税込) 26,250	レンズキャップF72mm	450(税込) 473
クイックシューベースQS-B1	5,500(税込) 5,775	レンズキャップA77mm	500(税込) 525
クイックシューアダプターQS-10	5,500(税込) 5,775	レンズキャップA77mm	550(税込) 578
クイックシューアダプターQS-20	6,500(税込) 6,825	レンズキャップリミテッド49mm(ブラック・シルバー)	2,500(税込) 2,625
ワンタッチケーブルスイッチCS-105	6,000(税込) 6,300	レンズキャップFA31/1.8リミテッド(ブラック・シルバー)	2,500(税込) 2,625
ワンタッチケーブルスイッチCS-130	7,000(税込) 7,350	ボディマウントキャップK	300(税込) 315
レリーズタイマースイッチTS-110	17,000(税込) 17,850	レンズマウントキャップKA	300(税込) 315
カメラストラップFc(付属品)	1,800(税込) 1,890	ワンタッチレリーズソケットキャップFL(付属品)	100(税込) 105
レンズキャップF49mm	300(税込) 315	ホットシューカバーFL(付属品)	400(税込) 420
レンズキャップF52mm	300(税込) 315	smcペンタックス フォトルーベ5.5x	12,000(税込) 12,600
レンズキャップF58mm	350(税込) 368	ペンタックス ズームフォトルーベ5-11x	30,000(税込) 31,500
レンズキャップ62mm	400(税込) 420	スタンドフォトルーベ ブラック	1,500(税込) 1,575

フィルター	価格	円偏光フィルターFA [FA 250〜600/5.6, FA 300/2.8, FA 600/4用]	価格
smcフィルター 52mm(CL・Y2・O2・R2)	各2,200(税込) 各2,310	ゼラチンフィルターホルダー 49mm×52mm	各3,000(税込) 各3,150
smcフィルター 58mm(SL・CL・UV・Y2・O2・R2)	各2,600(税込) 各2,730	smcペンタックスPFフィルター 112mm[FA 250〜600/5.6, FA 300/2.8, A 600/5.6用]	19,000(税込) 19,950
smcフィルター 67mm(Y2・O2・R2)	各4,200(税込) 各4,410	smcペンタックスPFフィルター 150mm[FA 600/4, A 1200/8用]	48,000(税込) 50,400
smcフィルター 77mm(UV・O2・R2)	各5,300(税込) 各5,565		

smcペンタックスレンズ		価格		ケース名称		フード名称		内蔵ストロボ使用区分		
レンズ名称		価格	ケース名称	フード名称	内蔵ストロボ使用区分	レンズ名称	価格	ケース名称	フード名称	内蔵ストロボ使用区分
FAJズーム18〜35/4〜5.6AL*	(AF)	79,000(税込) 82,950	ケースF増	S90-100 PH-RBL67		A50/1.2	76,000(税込) 79,800	群のみ	S70-70 RH-RA52	
FAズーム20〜35/4AL	(AF)	59,000(税込) 61,950	ケースF増	S90-100 PH-RBA58		FA50/1.4	33,000(税込) 34,850	群のみ	S70-70 PH-RA49	
FAズーム24〜90/3.5〜4.5AL(1F)	(AF)	165,000(税込) 173,250	ケースF増	S90-100 PH-RBE67						
FAズーム28〜70/2.8AL	(AF)(PZ)	22,000(税込) 23,100	群のみ	S120-150 PH-RBC77		FA77/1.8Limited	97,000(税込) 101,850	ケース増	専用ケース	組込み
FAJズーム28〜80/3.5〜5.6AL*	(AF)	26,000(税込) 27,300	群のみ	S80-120 RH-RC58		FA 85/1.4(1F)	98,000(税込) 102,900	ケースF増	S120-150 MH-RBD67	
FAズーム28〜90/3.5〜5.6	(AF)	48,000(税込) 50,400	ケースF増	S90-100 RH-RBC58		FA135/2.8(1F)	55,000(税込) 57,750	ケース増	S80-120	組込み
FAズーム28〜105/3.2〜4.5AL(1F)	(AF)	45,000(税込) 47,250	ケースF増	S90-100 PH-RBA62		FA 200/2.8ED(1F)	140,000(税込) 147,000	ケースF増	S110-160 MH-RBB77	
FAズーム28〜105/4〜5.6(1F)	(AF)	23,000(税込) 24,150	群のみ	S80-80 RH-RA49		A 200/2.8ED	138,000(税込) 144,900	ケース増	S90-160	組込み
Aズーム35〜80/4〜5.6		33,000(税込) 34,650	群のみ	S90-140 RH-RBF58		FA 300/2.8ED(1F)	530,000(税込) 556,500	ケースF増	S135-340 MH-RA112	x
FAJズーム75〜300/4.5〜5.8AL*	(AF)	210,000(税込) 220,500	ケースF増	S120-230 PH-RBC77		FA 300/4.5ED(1F)	145,000(税込) 152,250	ケースF増	S90-160 MH-RBC67	
FAズーム80〜200/2.8ED(1F)	(AF)(PZ)	27,000(税込) 28,350	群のみ	S80-120 RH-RB49		FA 400/5.6ED(1F)	200,000(税込) 210,000	ケースF増	S110-230 MH-RBB77	
Aズーム80〜200/4.7〜5.6		45,000(税込) 47,250	群のみ	S80-160 RH-A58		FA 600/4ED(1F) ⊙	1,000,000(税込) 1,050,000	ケース増	専用ケース	組込み x
FAズーム80〜320/4.5〜5.6	(AF)	1,300,000(税込) 1,365,000	ケース増	専用ケース	組込み x	A 600/5.6ED(1F) ⊙	590,000(税込) 619,500	ケース増	専用ケース	組込み x
A15/3.5		150,500(税込) 158,025	ケース増	S90-100	組込み x	FA 1200/8ED(1F) ⊙	1,130,000(税込) 1,186,500	ケース増	専用ケース	組込み x
FA20/2.8	(AF)	75,000(税込) 78,750	ケース増	S70-70 MH-RB67	x					
A20/2.8		82,000(税込) 86,100	ケース増	S70-70 MH-RB67	x					
FA 24/2AL(1F)	(AF)	77,000(税込) 80,850	ケースF増	S90-100 PH-RBB67						
FA28/2.8AL	(AF)	36,000(税込) 37,800	ケース増	S70-70 PH-SB49						
FA31/1.8AL Limited	(AF)	127,000(税込) 133,350	ケース増	専用ケース	組込み					
FA35/2AL	(AF)	43,000(税込) 45,150	ケースF増	S80-80 PH-RBA49						
FA43/1.9Limited	(AF)	69,500(税込) 72,975	ケースF増	専用ケース	MH-RA49					

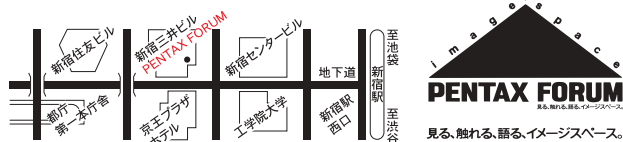
内蔵ストロボ使用区分: =フードなし、フィルター付で可 = 焦点距離により周辺部光量不足または、鏡筒によるケラレあり x = 周辺部光量不足または、鏡筒によるケラレのため使用不可
① = 49mm広角レンズ用 = 49mm標準レンズ用丸型 = 49mm標準レンズ用角型 = 49mmラバーフード = 112mmPFフィルター付属
⊙ = 受注生産 (AF) = オートフォーカス (PZ) = パワーズーム
*ブラックはFA31mm F1.8AL Limited 130,000円(税込136,000円)、FA43mm F1.9Limited 72,500円(税込76,125円)、FA77mm F1.8Limited 100,000円(税込105,000円)となります。
*FAJレンズは絞りリングをなくし、カメラ側で絞りを制御する方式のレンズです。MZ-Sにはプログラム自動露出またはシャッター優先自動露出で使用できます。

ペンタックスフォーラム

写真文化の向上をめざす映像発信基地としてのギャラリー、自由にカメラ・レンズなどに触れられるショールーム、点検や修理を承るサービスセンターの3つの機能を持つ総合コミュニケーションスペースです。



土、日、祝日も開場しております。営業時間 / 10:30 ~ 18:30
東京都新宿区西新宿 2-1-1 新宿三井ビル 1F
TEL 03-3348-2941 (代)



ペンタックスカメラ博物館



写真発明時代から現代まで、カメラの歴史を約225㎡のゆったりした展示室でご覧いただける、世界でも有数の博物館です。収蔵するカメラは約7,500台。そのうち世界最初のダゲレオタイプカメラをはじめ、銀板写真、湿板カメラ、豆カメラ、特殊カメラなど、常時約1,000台を展示。時代を追って分類されており、カメラの発展の歴史が理解できます。

土、日、祝日は休館。開館時間 / 9:30 ~ 17:00
他に夏季、冬季の休館日があります。事前に開館日をお問い合わせください。
栃木県芳賀郡益子町塙 858
TEL 0570-009506 (おしえてタウンページでご案内)

Pentax Family

東京都板橋区前野町2-36-9 TEL03-3960-5740

「ペンタックスファミリー」はペンタックス製品ご愛用者の全国的な写真クラブです。年4回発行の機関誌「ペンタックスファミリー」と年1回発行の「ペンタックス写真年鑑」などを刊行するほか、撮影会や写真セミナーなどのイベントを開催しています。また、修理代金の割引など特典も充実。初心者の方からベテランの方までお楽しみいただけます。



入会金:1,000円
(税込 1,050円)
年会費:7,000円
(税込 7,350円)

すぐに役立つ
写真の基礎知識
「林檎の秘密」



A4版オールカラー全60ページ/
標準反射プレート付 / 販売価格
2,500円
(税込2,625円)

これから写真を楽しみたいという方にぜひお薦めしたい、ペンタックスファミリーオリジナルの写真テキストです。露出や被写界深度などの写真の基礎を新しい切り口で分かりやすく解説。イラストや作例のほか、著名写真家の作品も多数収録しており、見ているだけで楽しく学べます。

ペンタックスフォトスクール

もっとカメラを使いこなしたい! もっと写真を楽しみたい! そんなあなたのために、東京・大阪地区でフォトスクールを開講しています。また、通信による作品の添削指導も行っています。皆様の目的やレベルに合わせてご参加ください。



ベーシックコース
初級デジタル
中級デジタル

ペンタックス35ミリ一眼レフは、当社製のペンタックス交換レンズと組合わせて、最良の性能を発揮するように設計されています。ぜひペンタックスレンズをご使用ください。



ご注意

正しく安全にお使いいただくために、ご使用前に必ず使用説明書をよくお読みください。

ピックアップリペアサービス

修理品のお引き取りから修理完成品のお届けまでを一括してご提供するサービスです。詳しくは、下記ホームページをご覧ください。専用ダイヤル03-3975-4314にお問い合わせください。

この商品には保証書がついています。お求めの販売店で所定事項を記入した保証書を必ずお受け取りください。記載内容の性能・価格など、仕様の一部が変更される場合があります。このカタログ記載の価格はすべて「希望小売価格」です。作例写真は、印刷のため実際のプリントとは若干異なります。カタログの中の作例写真は、機能説明のためのイメージ写真であり、実際のものとは異なります。

PENTAX

ペンタックスの詳しい情報をお届けするホームページ ▶▶▶ <http://www.pentax.co.jp/>

お客様相談センター
製品に関するお問い合わせ
☎9:00 ~ 18:00 (土・日・祝日・弊社休業日を除く)
☎ナビダイヤル 0570-001313 (市内通話料金でご利用いただけます)
携帯電話・PHSの方は下記番号をご利用ください。
TEL.03-3960-3200
〒174-8639 東京都板橋区前野町2-36-9
ペンタックスファミリー
【ペンタックス製品ご愛用者の全国的な写真クラブ】
☎9:00 ~ 12:00 / 13:00 ~ 17:00 (土・日・祝日休館)
TEL.03-3960-5740
〒174-8639 東京都板橋区前野町2-36-9

ペンタックスフォーラム
ショールーム・写真展・修理受付
☎10:30 ~ 18:30 (年末年始を除き年中無休)
TEL.03-3348-2941
〒163-0401
東京都新宿区西新宿2-1-1
新宿三井ビル1階
ペンタックスカメラ博物館
☎9:30 ~ 17:00 (土・日・祝日休館)
TEL.0570-009506 (おしえてタウンページ)
〒321-4292 栃木県芳賀郡益子町塙858

ご用命は信用ある当店へ
